



MINISTERSTWO
ŚRODOWISKA



PLANOWANIE PRZESTRZENNE AGLOMERACJI DUŻYCH MIAST DLA ŁAGODZENIA ZMIAN KLIMATU W KONTEKŚCIE ZRÓWNOWAŻONEGO ROZWOJU



Paweł Sałek
Sekretarz Stanu, Pełnomocnik Rządu ds. Polityki Klimatycznej,
Ministerstwo Środowiska

Punktem wyjścia dla wszelkich działań środowiskowych, gospodarczych czy społecznych powinna być zgodność z zasadą zrównoważonego rozwoju.

- » **Zrównoważony rozwój** to taki rozwój społeczno-gospodarczy, w którym następuje proces integrowania działań politycznych, gospodarczych i społecznych, z zachowaniem równowagi przyrodniczej oraz trwałości podstawowych procesów przyrodniczych, w celu zagwarantowania możliwości zaspokajania podstawowych potrzeb poszczególnych społeczności lub obywateli zarówno współczesnego pokolenia, jak i przyszłych pokoleń.

[Ustawa z dnia 27 kwietnia 2001 r. Prawo ochrony środowiska](#)



Zrównoważony rozwój miast a potrzeby mieszkańców

- Funkcjonowanie miast wiąże się z **łączeniem wielu funkcji, zarówno społecznych, gospodarczych jak i rekreacyjnych.**
- Odpowiednia równowaga między tymi elementami jest szczególnie istotna nie tylko dla prawidłowego rozwoju miast jako aglomeracji, ale przede wszystkim dla mieszkańców.



Dlatego tak ważną rolę odgrywa **planowanie przestrzenne i odpowiednia urbanistyka**, które pozwalają na połączenie funkcji użytkowych miasta z potrzebami mieszkańców takimi jak: dobrej jakości woda, dobra jakość powietrza, miejsca do rekreacji oraz wypoczynku – szczególnie dla rodzin, walory estetyczne i krajobrazowe.

Zrównoważony rozwój miast a potrzeby mieszkańców

- Przy projektowaniu miast musi być **bardziej akcentowana rola człowieka** i jego potrzeb m.in. do prywatności czy godnego życia.
- Należy też pamiętać, że miasta to nie tylko architektura i budynki, ale także **tereny zielone** oraz „niebieska” infrastruktura takie jak parki, ogrody, lasy miejskie i podmiejskie (*np. w Warszawie: Las Kabacki, Las Sobieskiego, lasy otwockie, Kampinoski Park Narodowy*), ciekі wodne, stawy, jeziora. Elementy te powinny być zintegrowane z tkanką miejską oraz powiązane funkcjonalnie.
- Narzędziem, które sprawi, że miasta będą bardziej samowystarczalne, a jednocześnie bardziej ekologiczne jest **gospodarka o obiegu zamkniętym**, która pozwala bardziej efektywnie wykorzystywać dostępne zasoby.



Rola samorządów



- Kluczową rolę w kontekście działań adaptacyjnych odgrywają **samorządy lokalne**, bowiem zarządzają infrastrukturą, transportem oraz ochroną środowiska.
- Na tle całej administracji publicznej **władze miast są najbliższe obywateli**, stąd mają najwięcej możliwości wpływu na promowanie proekologicznych i pro klimatycznych postaw mieszkańców.
- Należy przy tym pamiętać, że **korzyści** wynikające z takich działań pojawiają się często dopiero w długiej perspektywie.

Rola planów zagospodarowania przestrzennego

- » Aby przystosować obszary miejskie do skutków zmian klimatu, a jednocześnie wpłynąć na większą integrację tych obszarów ze środowiskiem, dbając przy tym o jego ochronę, należy stosować dostępne instrumenty, w tym przede wszystkim **narzędzia prawa miejscowego i dokumenty planistyczne** (np. miejskie plany zagospodarowania przestrzennego, studia uwarunkowań i kierunków zagospodarowania przestrzennego).

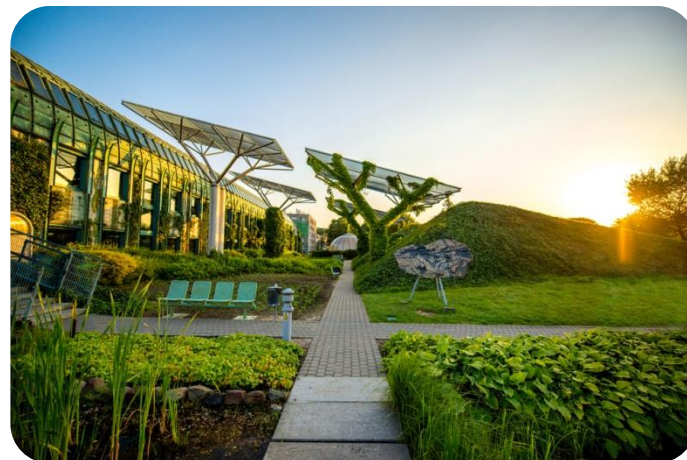


Zagospodarowanie terenów zurbanizowanych

- Szczególną wagę należy położyć na **zagospodarowanie terenów otwartych**, które korzystnie wpływają na lokalne warunki klimatyczne oraz na jakość życia mieszkańców.
- Działania samorządów na rzecz ochrony środowiska powinny uwzględniać szerokie spektrum długofalowych oddziaływań przyrodniczych oraz być zgodne z ideą **błękitno-zielonej infrastruktury**.
- Zagospodarowanie terenów zurbanizowanych musi uwzględniać **kształtowanie spójnej sieci zieleni miejskiej**, terenów wodnych, zielonych pierścieni i klinów napowietrzających – zielonej infrastruktury, która korzystnie wpływa na zdrowie mieszkańców, poprawę jakości powietrza, zmniejszenie hałasu, ułatwia migracje zwierząt oraz poprawia atrakcyjność miast dla mieszkańców i inwestorów, nadając specyficzny charakter ich dzielnicom.
- **Zarządzanie „błękitno-zieloną” infrastrukturą** powinno łączyć funkcje ekologiczne z rekreacyjnymi (integracja z małą infrastrukturą, ciągami pieszo-rowerowymi, skwerami itd.).



- Istnieje także konieczność stosowania w procesach planowania, projektowania i realizacji ciągów komunikacyjnych **kompleksowych rozwiązań uwzględniających zielen jako element zielonej infrastruktury**, mającego ogromny wpływ na jakość przestrzeni i życia mieszkańców.
- Nowo sadzone rośliny (najlepiej gatunki rodzime) nie powinny być tylko estetyczne, **należy stosować rośliny niewywołujące reakcji alergicznych, wysoko chłoneące zanieczyszczenia z powietrza i CO₂**, a także budować siedliska miejskie przyjazne dla ptaków i owadów.
- Roślinność powinna pojawiać się nie tylko na terenach zielonych, ale **również wzdłuż ulic, na dachach i ścianach budynków, na gruntach tymczasowo wyłączonych z użytkowania, czy w formule tzw. rolnictwa miejskiego.**



Rola działań adaptacyjnych

- **Działania adaptacyjne** powinny prowadzić do **ograniczenia wielkości spływu wód opadowych i ich zatrzymania**, a także zwiększania ich retencji na terenach otwartych biorąc pod uwagę funkcję przeciwpowodziową takich działań.
- Zwiększanie retencji jest istotne również ze względu na **przeciwdziałanie suszy** i tworzeniu korzystnych warunków mikroklimatycznych wokół otwartych zbiorników retencyjnych.
- **Samorząd powinien promować małą retencję** w różnych skalach (od podwórka do lasu miejskiego) i wykorzystywanie nadmiaru wód opadowych oraz dbać, by struktura miasta tworzyła mozaikę terenów otwartych i zabudowanych, przy unikaniu dużych, jednolitych przestrzeni nieprzepuszczalnych.



- Projekt MPA, prowadzony na podstawie porozumienia Ministerstwa Środowiska z 44 miastami w Polsce, jest formą działania na szczeblu lokalnym służącego rozwiązaniu w sposób zintegrowany kwestii przystosowania się, do zmian klimatu miast oraz wypracowania kierunków i planów zwiększenia odporności infrastruktury na zmiany klimatu, w kontekście zasobooszczędności oraz gospodarki o obiegu zamkniętym.





DZIĘKUJĘ ZA UWAGĘ